

TA-420II 中文版 PC LINK 教學檔

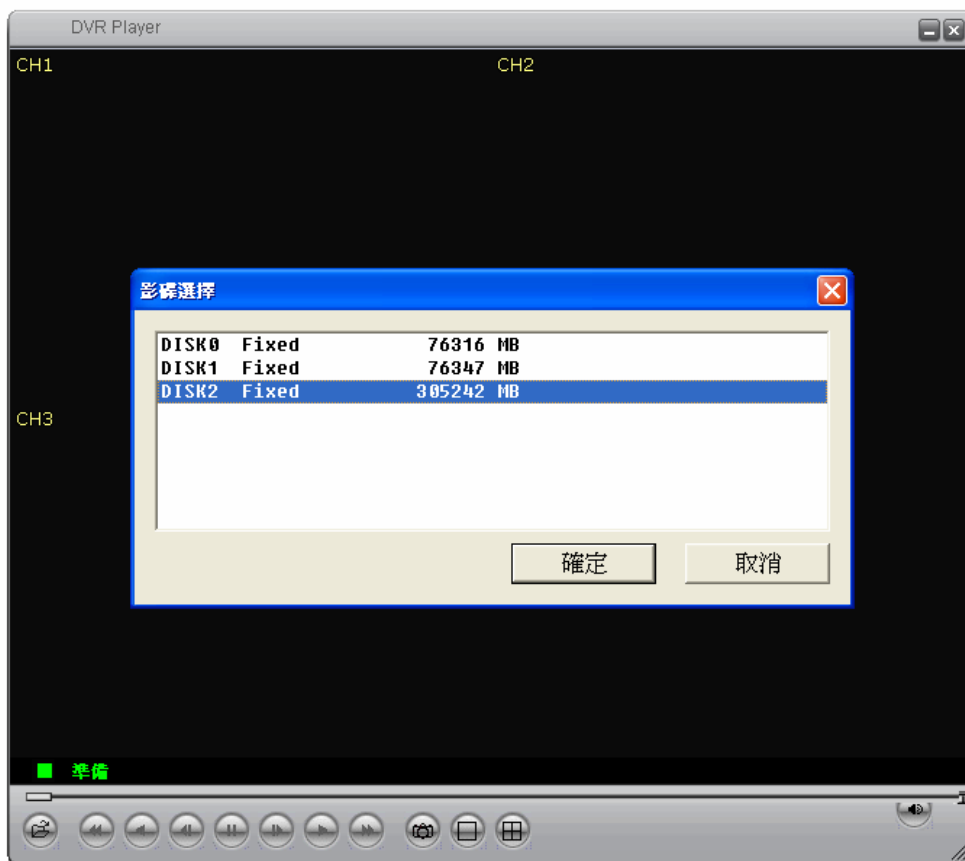
1. 當硬碟偵測到時，開啓程式進行 PC LINK。



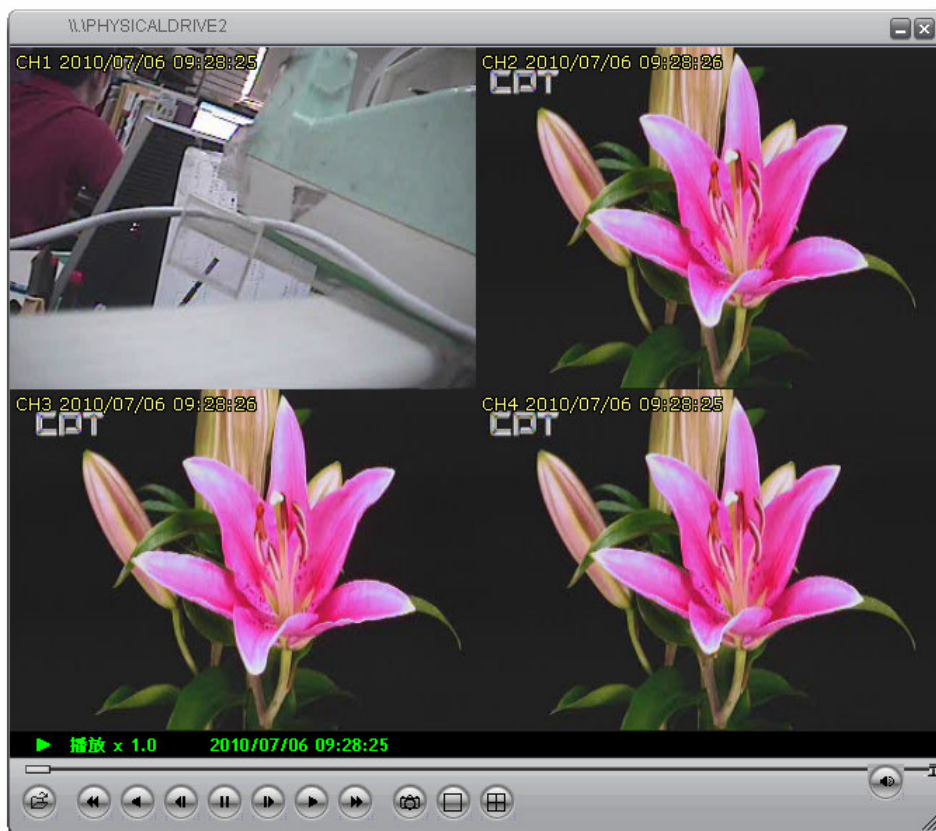
2. 按滑鼠右鍵，選擇開啓硬碟。



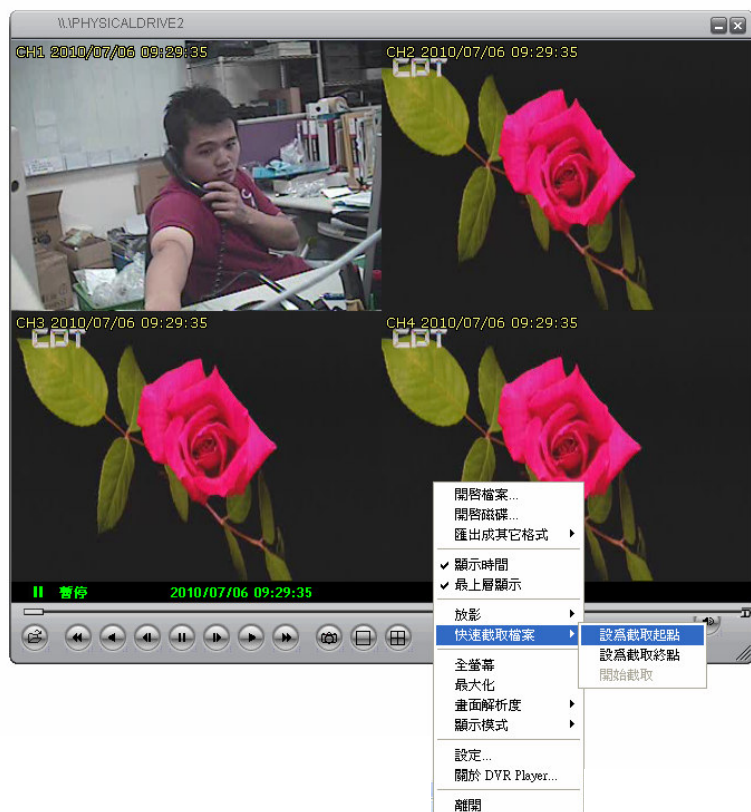
3. 選擇正確你 DVR 的 HDD，按下確定。



4. 即執行整碟播放。



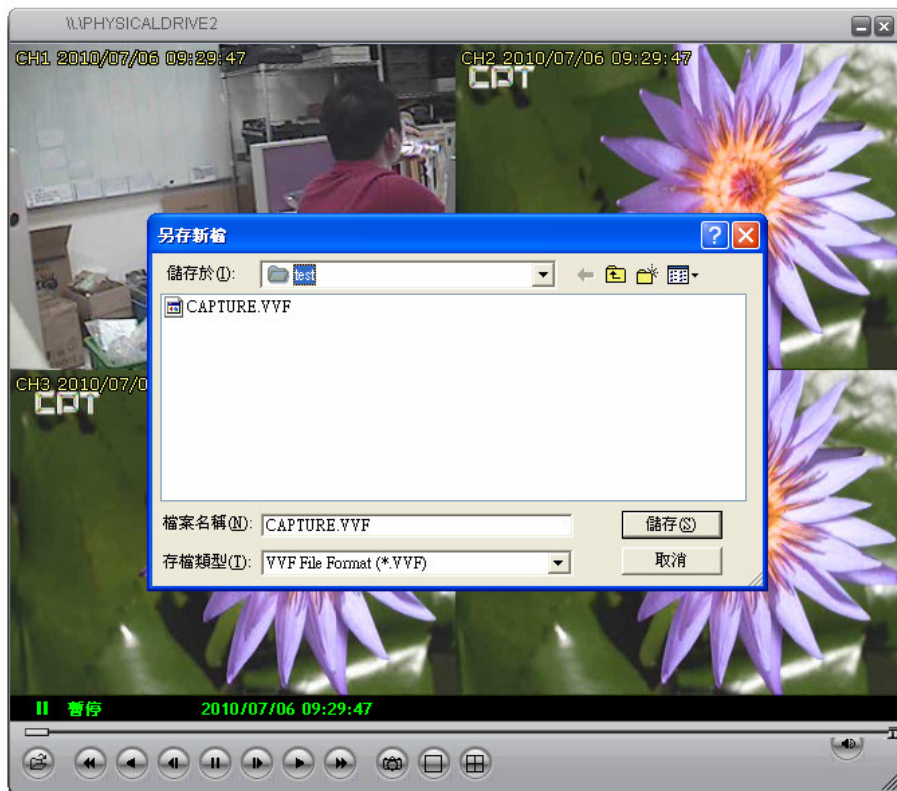
5. 使用快速擷取檔案方式（設定截取起點的時間）～（設定截取終點的時間）



6. 使用快速擷取檔案方式(開始截取)



7. 使用快速擷取檔案方式（儲存你要儲存的位置及檔案名稱）



8. 按滑鼠右鍵，選擇開啓檔案。



9. 播放執行備份下來的檔案

